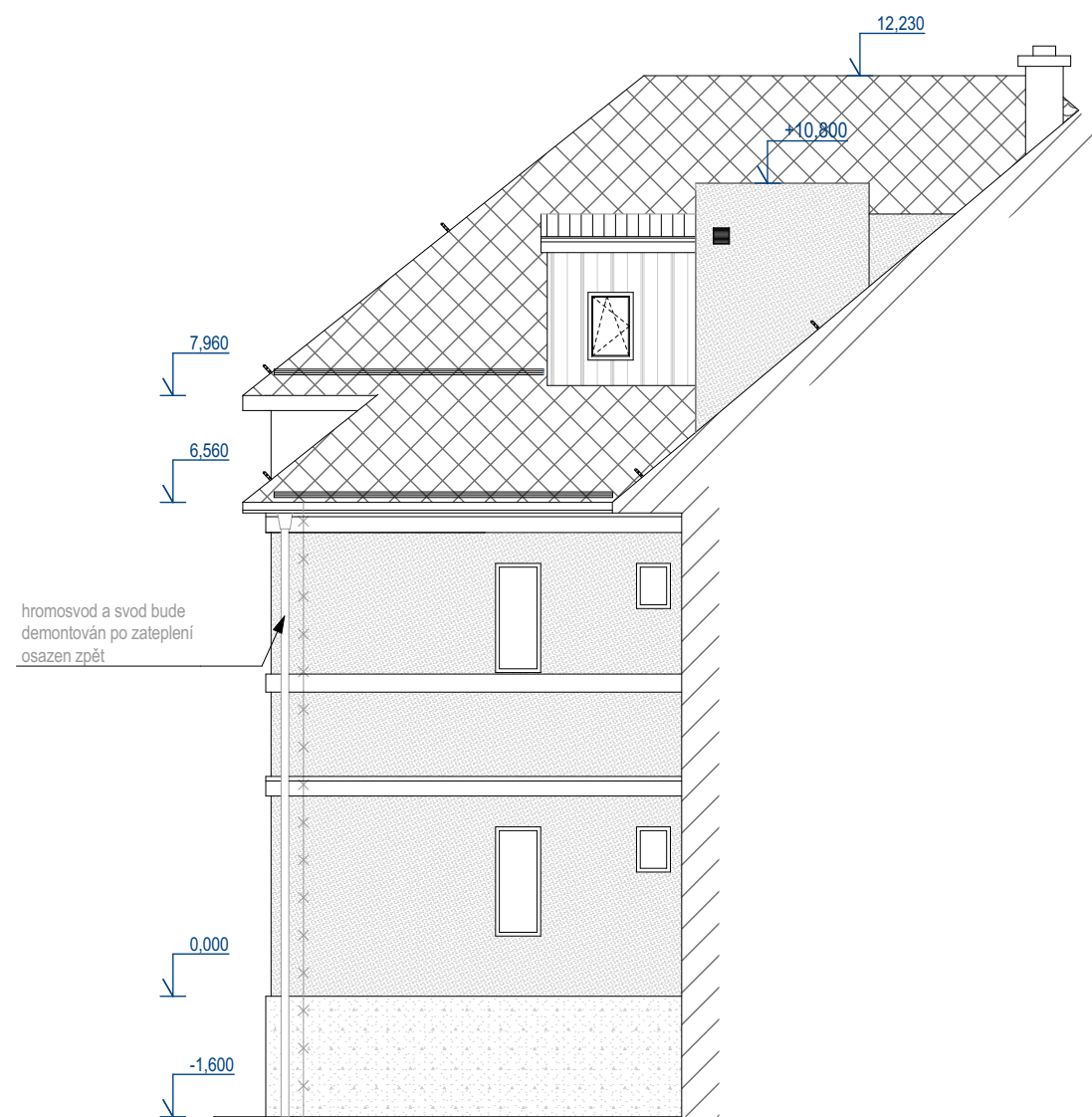
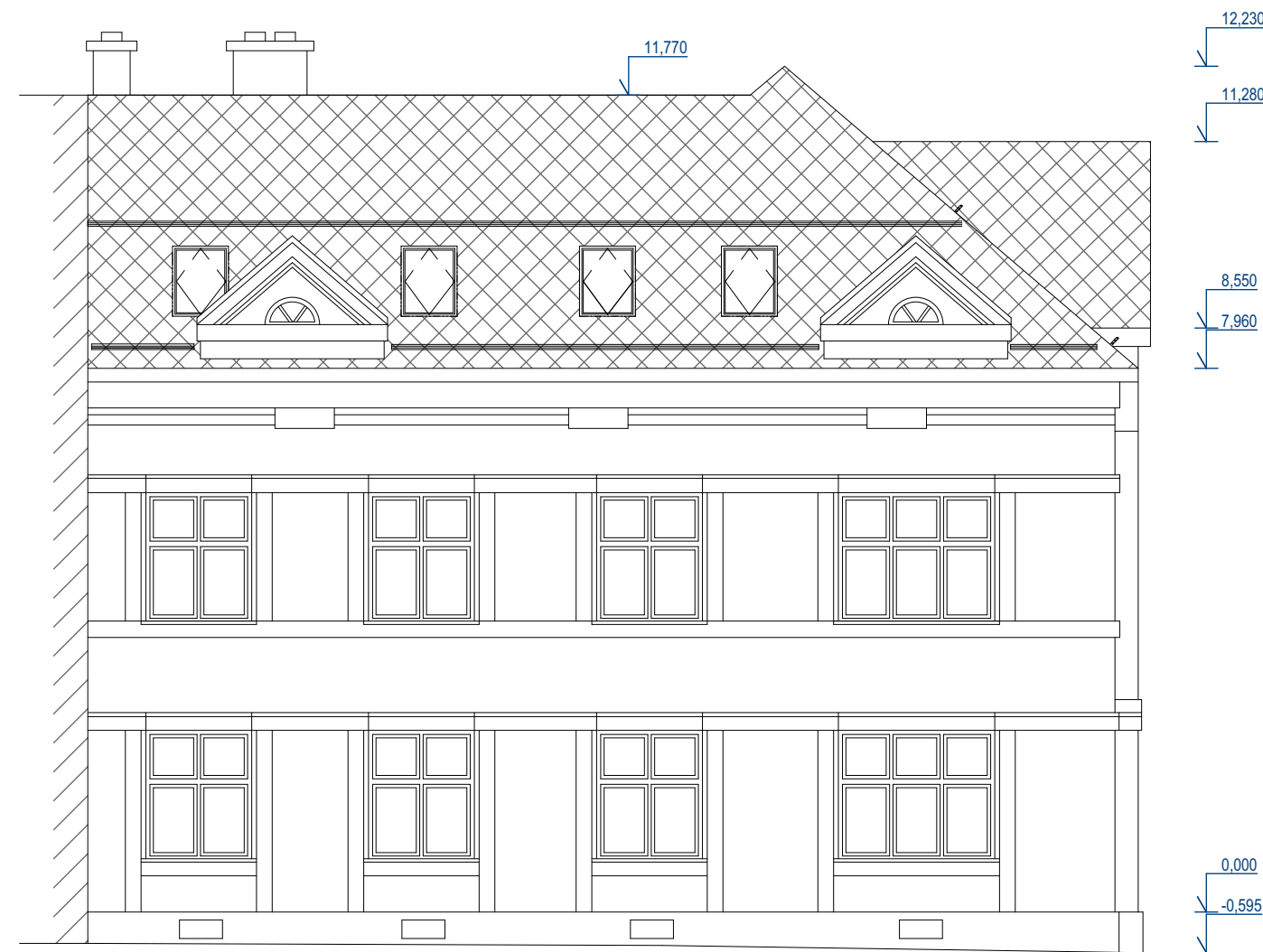


SEVERO-ZÁPADNÍ POHLED



JIHO-ZÁPADNÍ POHLED




LEGENDA MATERIÁLŮ

- Zateplení ETICS, probarvená systémová venkovní paropropustná silikátová omítka, (skladba K,L), barva ve stejném odstínu jako stávající omítka
- sanační prohoz a sanační omítka
- Falcovaný plech
- plechová šablonová krytina, z pozinkovaného ocelového plechu tl. 0,5 mm s oboustranným lakem. Vnější povrch je opatřen polyuretanovým lakem tl. 50 µm - barva šedá matná

Budou osazeny liniové střešní sněhové zachytače po celém obvodu budovy ve dvou řadách (Česká Třebová IV. sněhová oblast)

Stávající okna - plastová bílá
Nová okna i střešní - plastová bílá
Stávající komín bude vyspraven (přespárován)
klempířské prvky z pozinkovaného ocelového plechu tl. 0,6 mm s oboustranným lakem. Vnější povrch je opatřen polyuretanovým lakem tl. 50 µm - barva šedá matná

| | | | | |
|--|--|-------------------|---------------------------------------|--------------------|
| <div></div> <div>KIP spol. s r.o. LITOMYŠL INŽENÝRSKÁ A PROJEKTOVÁ ČINNOST TOULOVCOVO NAM. 156, 570 01 LITOMYŠL</div> | | | VEDOUcí ZAKÁZKY ING. PETR ABSOLON | |
| | | | ZODP. PROJEKTANT ING. PETR ABSOLON | |
| VYPRACOVAL ING. PETR ABSOLON | | | | DATUM 6/2017 |
| STUPEŇ DOKUMENTACE PRO PROVEDENÍ STAVBY | | | | ZAK. Č. 3094-62 |
| INVESTOR MĚSTO ČESKÁ TŘEBOVÁ | | | | Č.PARÉ |
| STAVBA PŮDNÍ VESTAVBA VČ. NOVÉHO VÝTAHU DDM ČESKÁ TŘEBOVÁ | | | | |
| | | | | |
| VÝKRES POHLEDY - NOVÝ STAV | | MĚŘITKO 1:100, | PROFESE STAVEBNÍ | Č.VÝKR. D1.1.11 |